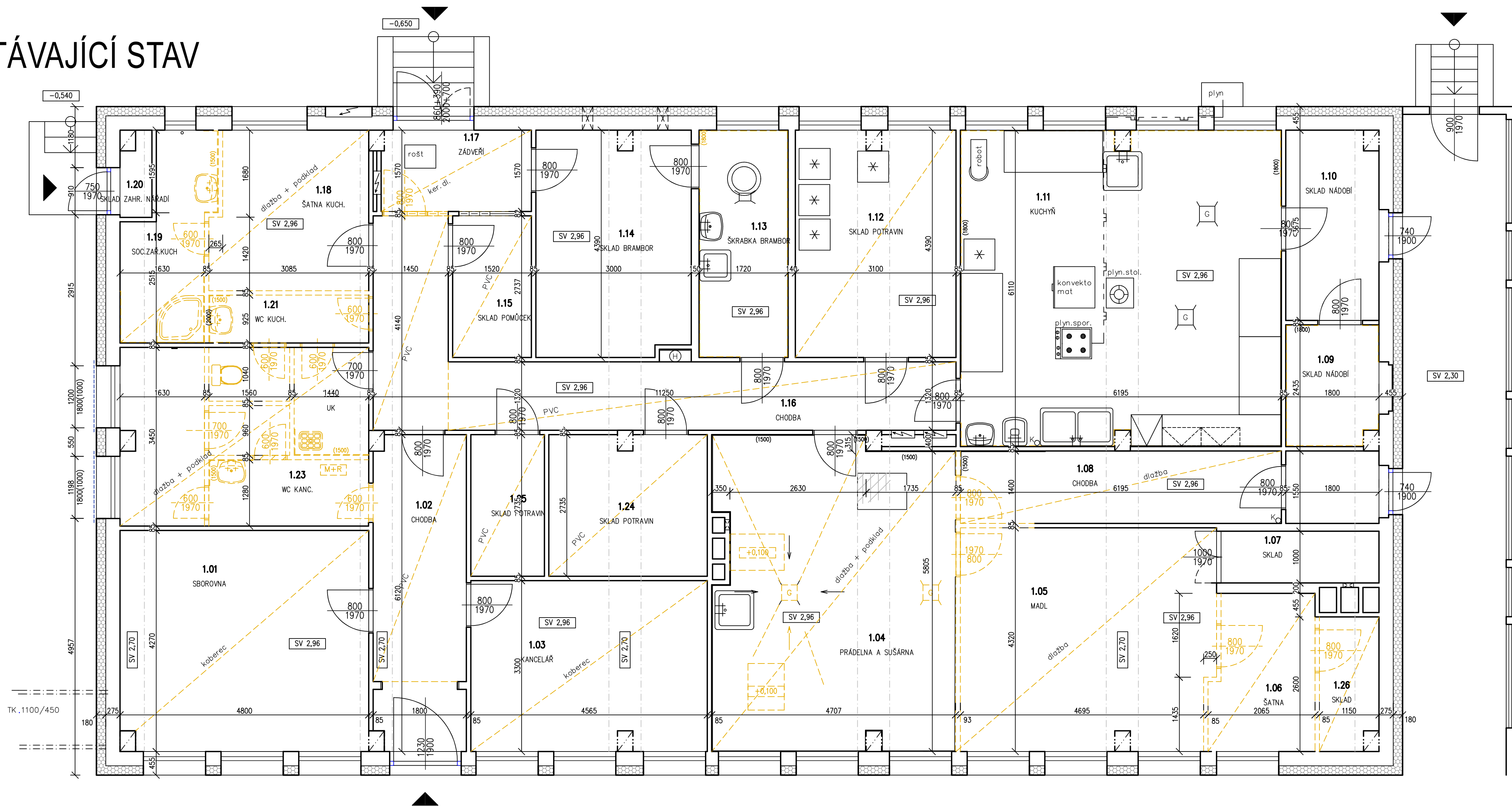
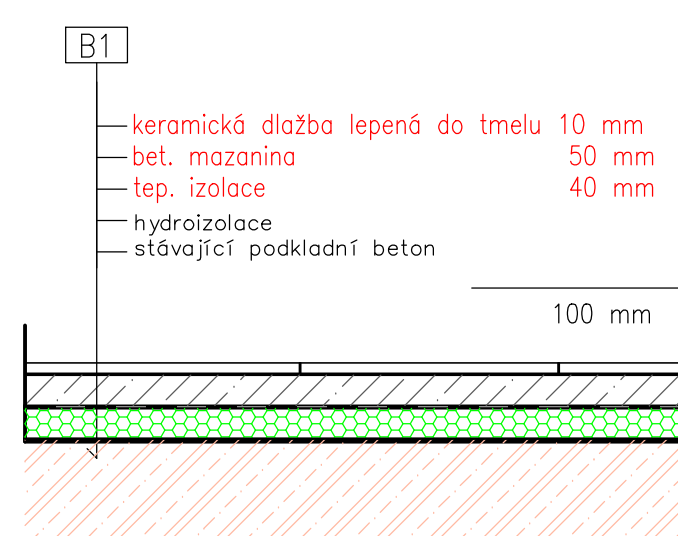


STÁVAJÍCÍ STAV

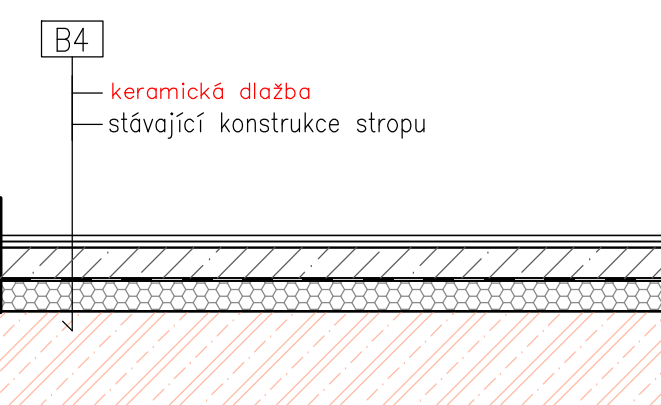


Tabulka místností						
Číslo	Jméno	Plocha	Obvod	Výška	Podlaha	Strop
1.01	SKLAD NÁDOBÍ	20,38	18,14	3	KOBEREČ	MALBA MALBA
1.02	CHODBA	10,81	16,53	3	PVC	MALBA MALBA
1.03	KANCELÁŘ	14,94	16,53	3	KOBEREČ	MALBA MALBA
1.04	PRÁDELNA A SUŠARNA	27,67	23,16	3	PVC	MALBA OKLAD 1,5 M
1.05	MADL	20,88	19,33	3	PVC	MALBA OL.NAT. 1,5M
1.06	ŠATNA	5,89	10,24	3	PVC	MALBA OL.NAT. 1,5M
1.07	SKLAD	3,05	6,1	3	PVC	MALBA MALBA
1.08	CHODBA	11,31	18,96	3	KERAMICKÁ DLAŽBA	MALBA OKLAD 1,5 M
1.09	SKLAD NÁDOBÍ	4,39	8,82	3	KERAMICKÁ DLAŽBA	MALBA OKLAD 1,8 M
1.10	SKLAD NÁDOBÍ	6,68	11,32	3	KERAMICKÁ DLAŽBA	MALBA MALBA
1.11	KUCHA	17,64	26,04	3	KERAMICKÁ DLAŽBA	MALBA OKLAD 1,8 M
1.12	SKLAD POTRAVIN	13,49	15,78	3	PVC	MALBA MALBA
1.13	SKRABKA BRAMBOR	7,55	12,22	3	KERAMICKÁ DLAŽBA	MALBA OKLAD 1,8 M
1.14	SKLAD BRAMBOR	13	14,78	3	BETONOVÁ MAZANINA	MALBA MALBA
1.15	SKLAD POMŮCEK	4,16	8,51	3	PVC	MALBA MALBA
1.16	CHODBA	18,94	30,78	3	PVC	MALBA MALBA
1.17	ZÁDVEŘÍ	4,93	9,48	3	KERAMICKÁ DLAŽBA	MALBA MALBA
1.18	ŠATNA KUCH.	9,12	12,37	3	PVC	MALBA OL.NAT. 1,5M
1.19	SDC ZÁR. KUCH.	5,88	12,03	3	PVC	MALBA OKLAD 2,0 M
1.20	SKLAD ZÁHR. NÁŘADÍ	1,08	4,96	3	PVC	MALBA MALBA
1.21	WC KUCH.	4,53	12,19	3	PVC	MALBA OKLAD 1,5 M
1.22	UK	3	7,05	3	PVC	MALBA OKLAD 1,5 M
1.23	WC KANC.	5,55	10,86	3	PVC	MALBA OKLAD 1,5 M
1.24	SKLAD POTRAVIN	8,27	12,22	3	PVC	MALBA MALBA
1.25	SKLAD POTRAVIN	3,88	6,31	3	PVC	MALBA MALBA
1.26	SKLAD	2,87	7,5	3	PVC	MALBA MALBA

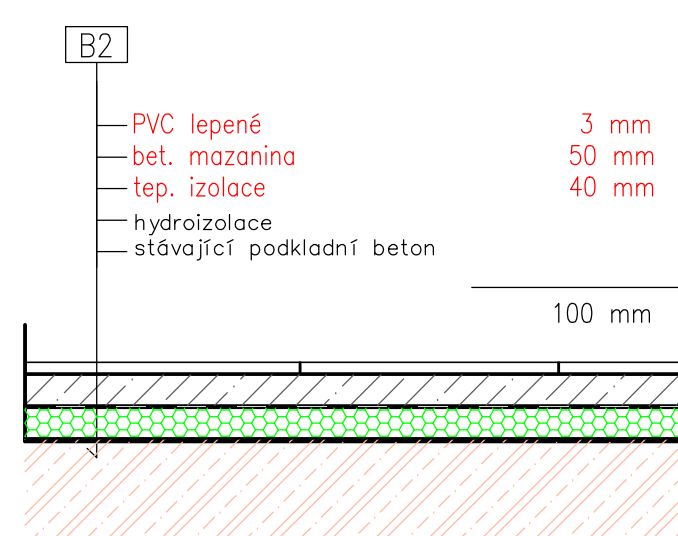
-BOURÁNÍ KER. DLAŽBA + PODKLAD



-BOURÁNÍ KERAM. DLAŽBY



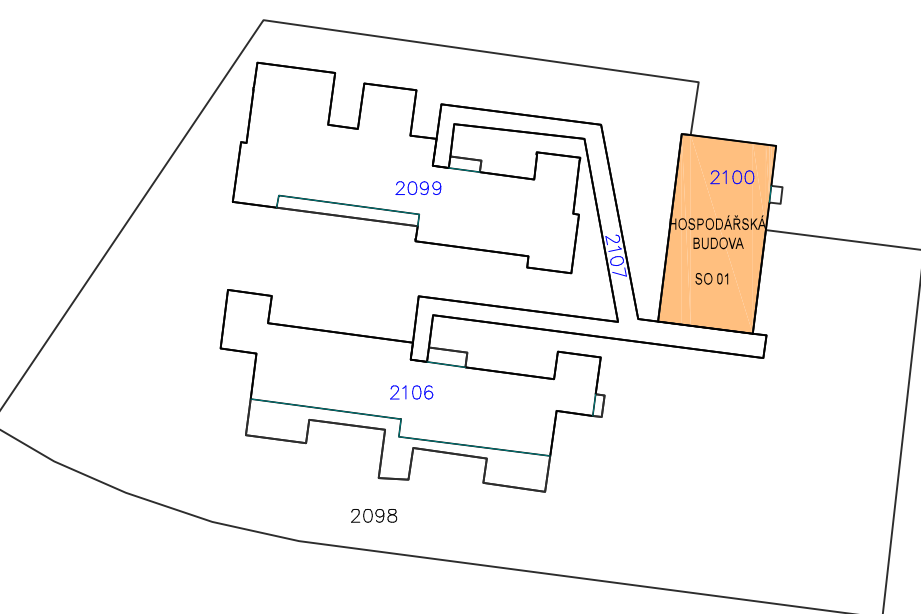
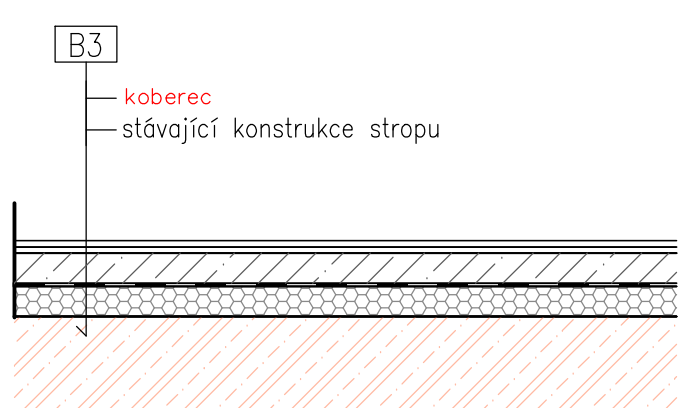
-BOURÁNÍ PVC + PODKLAD



-BOURÁNÍ PVC



-BOURÁNÍ KOBERCER



LEGENDA MATERIÁLŮ

STÁVAJÍCÍ ZDVO	BETON PROSTÝ BEZ VÝZTUŽE
BOURÁNÍ	BETON S VÝZTUŽÍ-ŽELEZOBETON
ZDVO PŘÍČEK BEZ ROZUŠENÍ	OKLADY KERAMICKÉ
KZS 180 MM	ZEMINA OBECNĚ
POVYSTYŘEN EPS 100	

STAVEBNÍ PROJEKTY		ANNA DINDÁKOVÁ STAVEBNÍ ÚSTAV	IČO: 433 35 501 DIČ: CZ6586166725
Zodpovědný projektant:	PAVEL DINDÁK	Zakázka číslo:	26022024
Kolaudační člen:	JOSEF CHODOV	Stupeň:	DPS
Stavění dle:	CHODOV	Datum:	7.2024
Obec:	CHODOV	Formát:	A4
Investor: MATEŘSKÁ ŠKOLA CHODOV - PŘÍSPĚVOVÁ ORGANIZACE			
Autorem stavebního projektu:			
názov stavby:			
MODERNIZACE OBJEKTU MŠ ŠKOLNÍ CHODOV HOSPODÁŘSKÁ BUDOVA			
profese:	D1 – ARCHITEKTONICKÉ A STAVEBNÍ ŘEŠENÍ	SOUPIS: so 01	
obsah výkresu:	PŮDORYS 1.NP_BOURACÍ PRÁCE	MĚŘÍTKO:	C_výk.: 0.1.1.2